

# Société des Grands Projets

*Le Grand Paris Express,  
la ligne 17 et la gare de Gonesse*

*Jeudi 30 mai 2024  
Roissy en France*



*Le Grand Paris Express  
et la ligne 17*



# Grand Paris Express, le nouveau métro

## Grand Paris express

**100%** accessible aux personnes à mobilité réduite

**200** km de lignes qui s'ajoutent aux 200 km de métro existant

**1** train toutes les 2 à 3 minutes

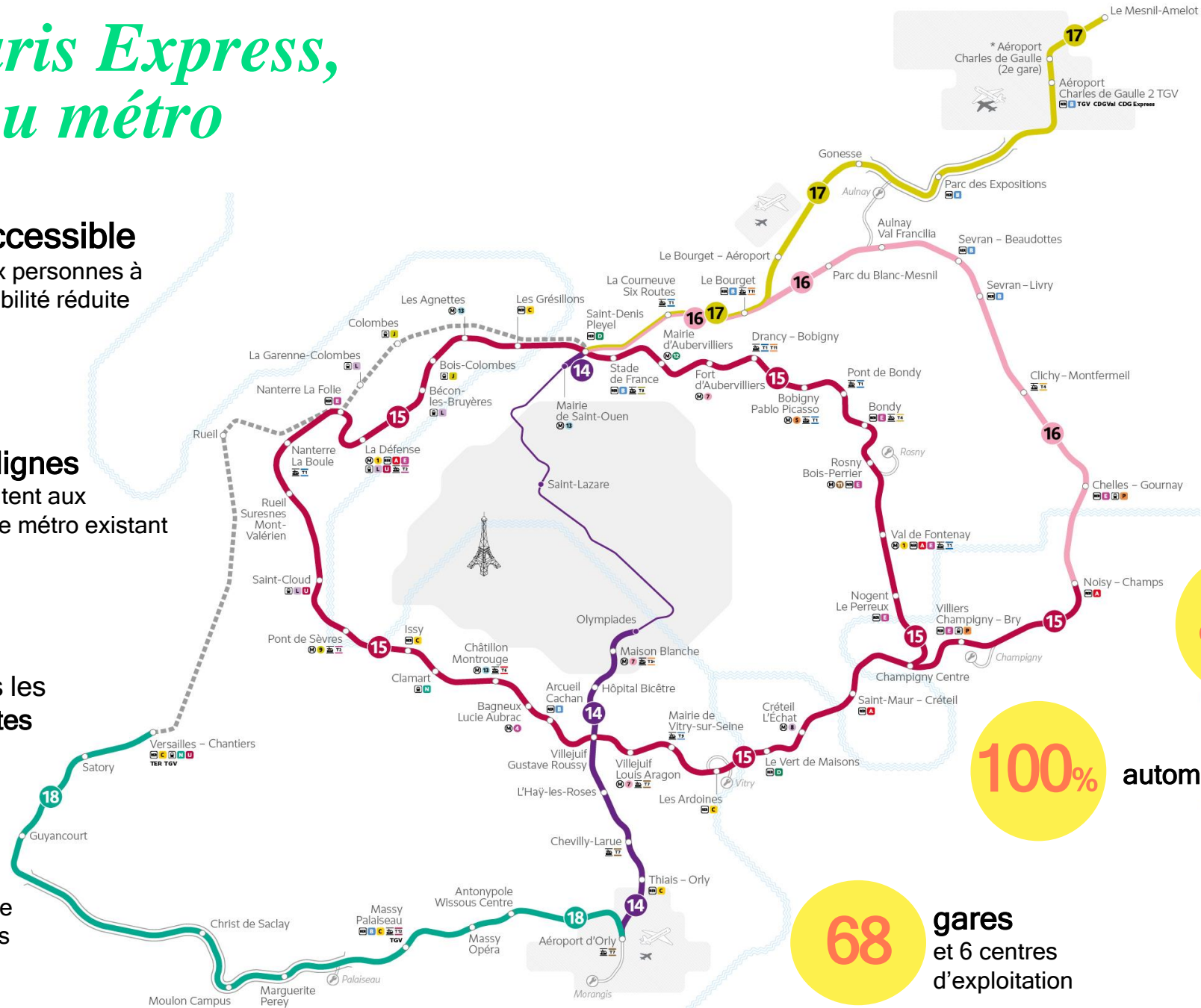
**3** millions de voyageurs quotidien

**90%** en réseau souterrain

**80%** des gares en correspondance

**100%** automatique

**68** gares et 6 centres d'exploitation



Réseau de transport projeté à 2030

- ▬▬▬ Mise en service au-delà de 2030
- ▬▬▬ Portion en aérien
- Gare du Grand Paris Express
- Autre gare
- ▬▬▬ Voie de raccordement
- ⊕ Centre d'exploitation
- Ligne 14 actuelle
- \* Gare à titre conservatoire

# La ligne 17

565 000

habitants concernés

26,5 km de ligne

dont 5,5 km aériens

9 gares

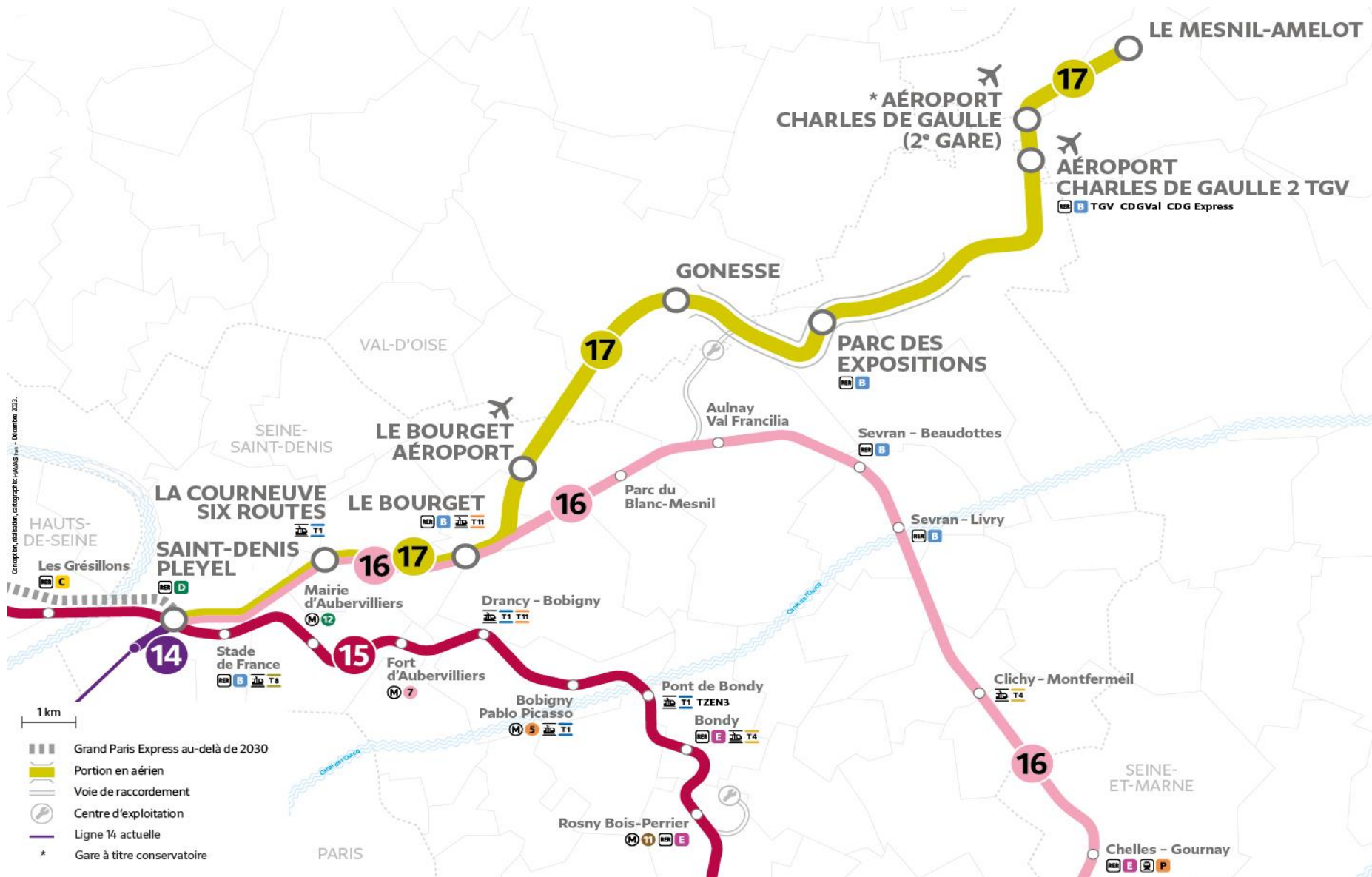
dont 5 en correspondance

60 à 130 000

voyages chaque jour

3 gares

en commun avec la ligne 16



## Les mises en service

2024

Ligne 14 jusqu'à  
Saint-Denis – Pleyel

2026

Ligne 17 jusqu'au  
Bourget – Aéroport

2028

Ligne 17 jusqu'au  
Parc des Expositions

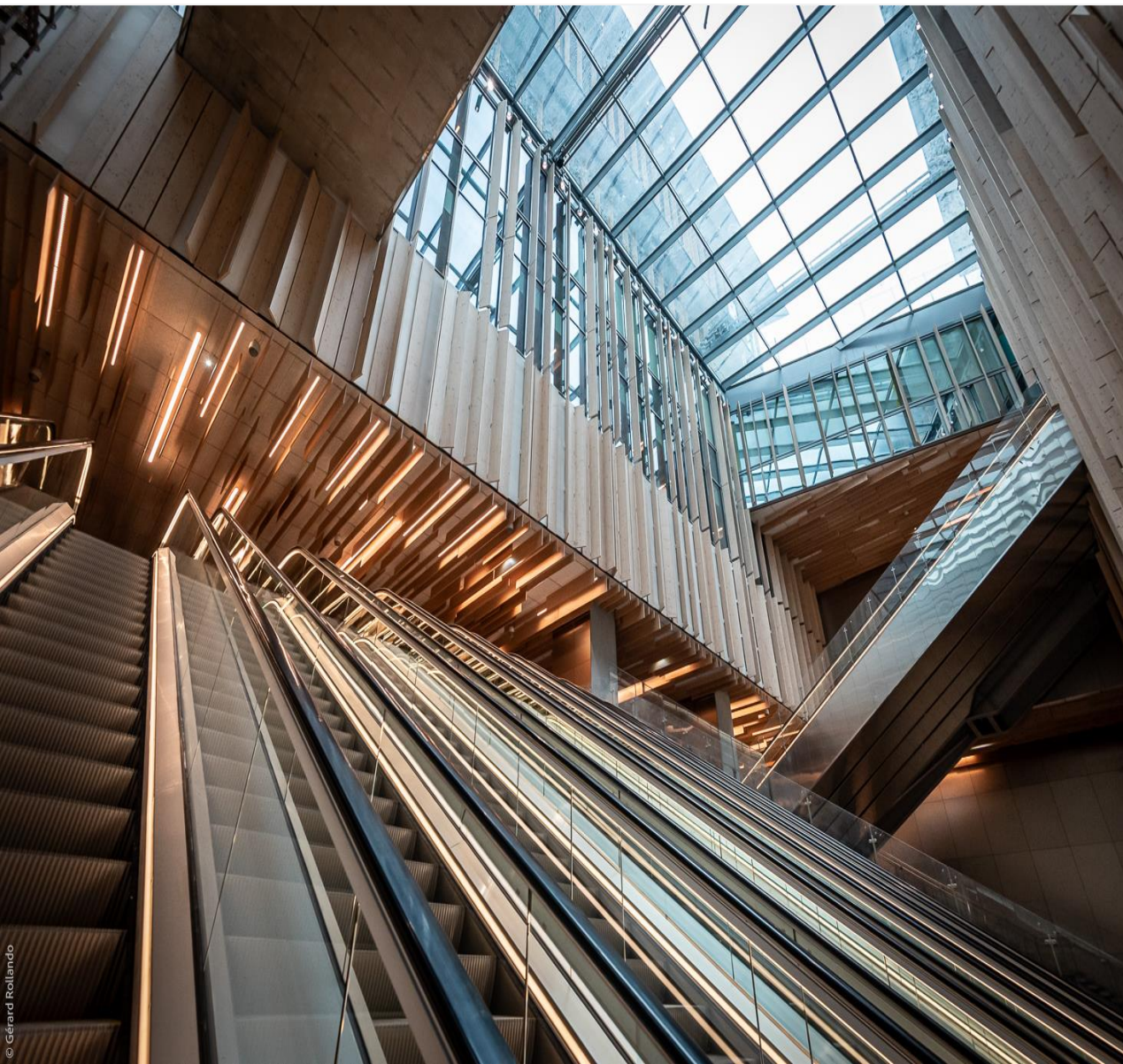
2030

Ligne 17 jusqu'au  
Mesnil-Amelot



# *Saint-Denis – Pleyel, ouverture le 24 juin*

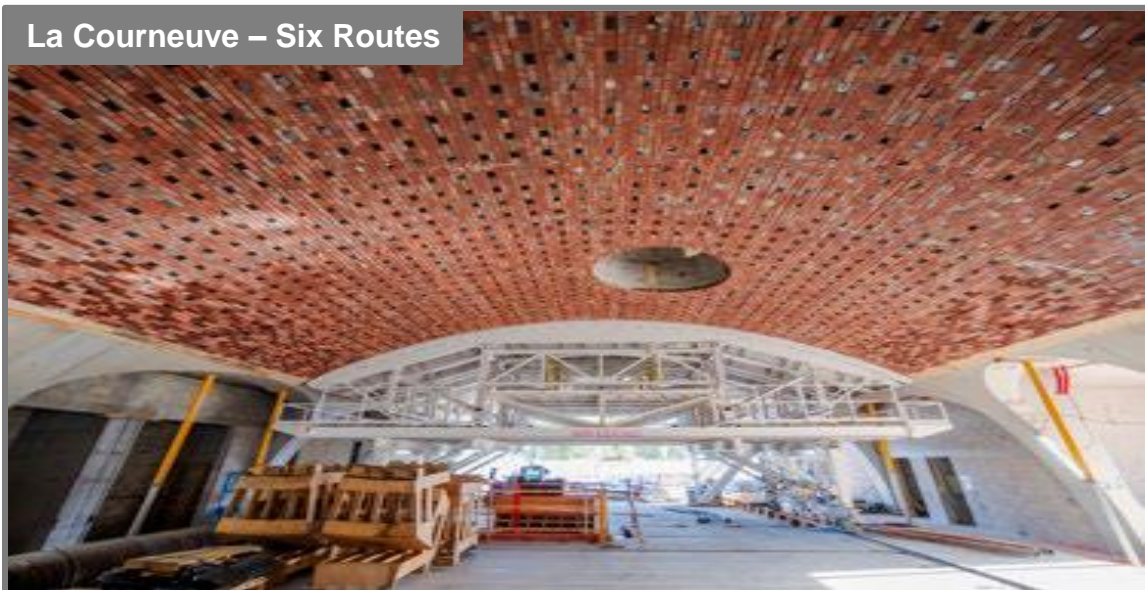
Société  
des Grands  
Projets



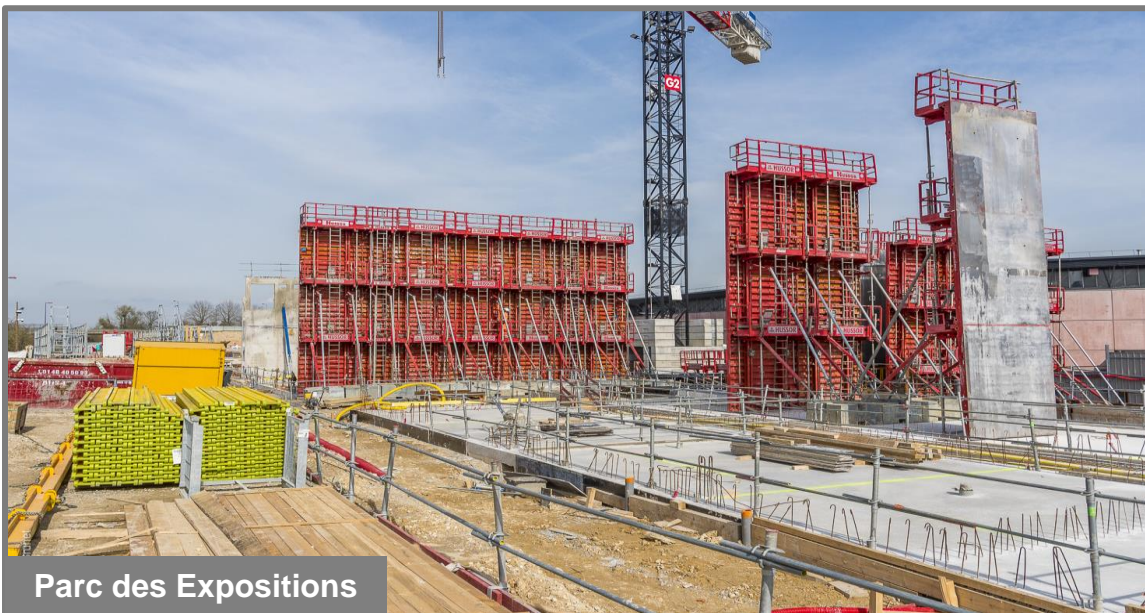


# Ligne 17 : l'avancement des travaux

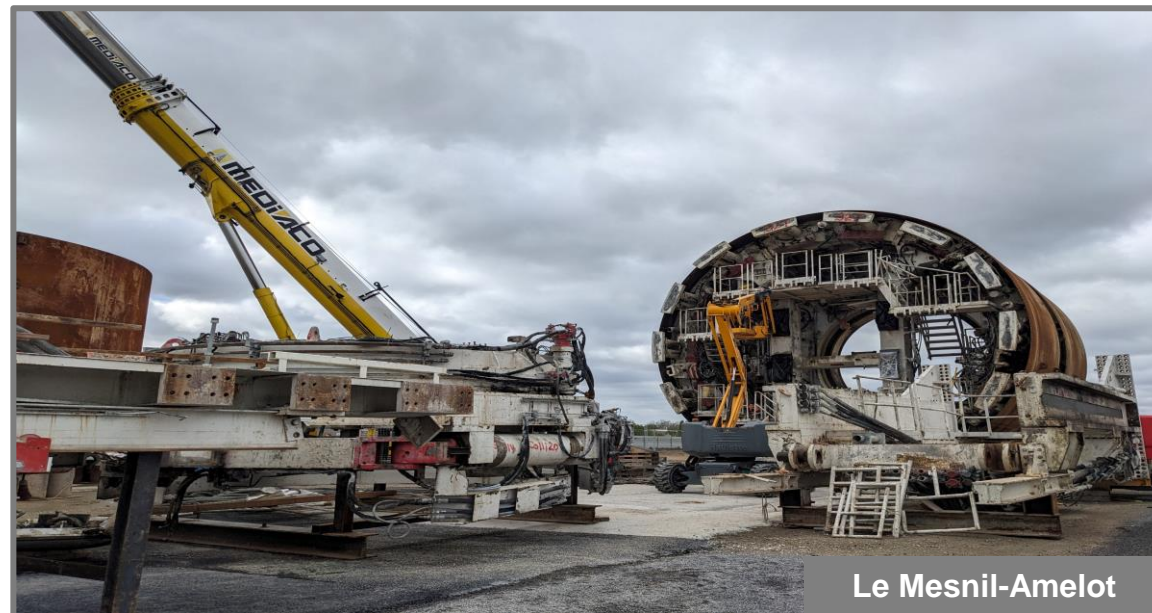
La Courneuve – Six Routes



Le Bourget – Aéroport



Parc des Expositions



Le Mesnil-Amelot



# Gonesse, le chantier de la gare

## *En cours*

- Réalisation des différents niveaux souterrains
  - Construction des tranchées « couverte » et « ouverte » pour faire la jonction avec la partie aérienne de la ligne
- 



## *A venir*

- Fin des travaux de génie civil : fin 2024
- Démarrage des travaux d'aménagement et d'équipement : fin 2024 > 2027
- Essais et marche à blanc : 2026 > 2028



# La future gare de Gonesse

**7 240 m<sup>2</sup>**

de surface

**4 niveaux**

**13,5 m**

de profondeur des quais

**54 m**

de longueur des quais

**15 000**

voyageurs attendus chaque jour

**2028**

date de mise en service



« Située au sud-est de la ville, la future gare de Gonesse accélérera la mobilité de tout un territoire qui bénéficiera d'une nouvelle alternative de transport durable. »

DE GONESSE  
A AEROPORT D'ORLY

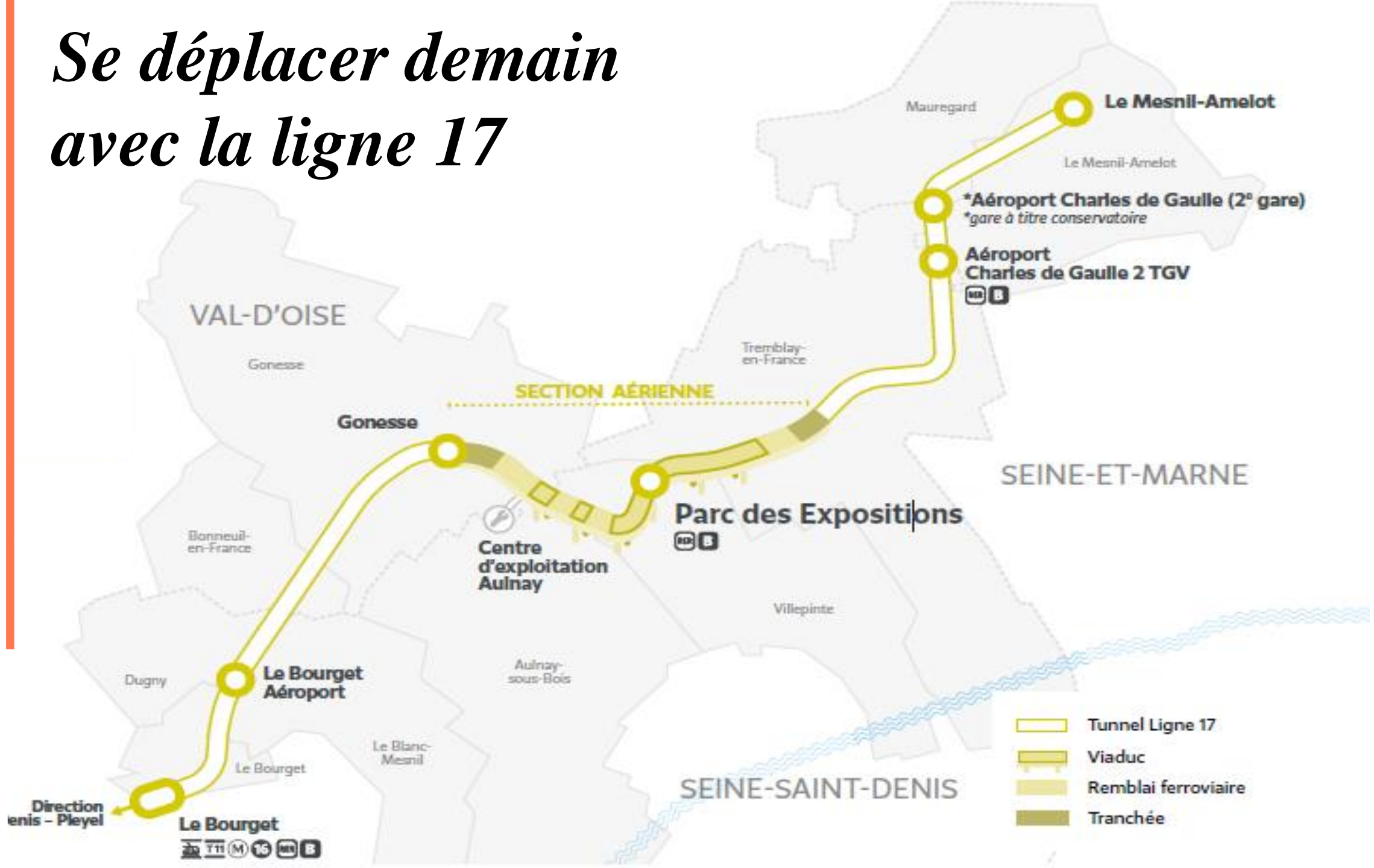
Aujourd'hui > Demain  
**1h50** > **54 min**

DE GONESSE  
A SAINT-LAZARE

Aujourd'hui > Demain  
**1h00** > **25 min**



# Se déplacer demain avec la ligne 17





# Se déplacer mieux, plus vite et plus loin

## D'un domicile à un bassin d'emploi

### Exemple

Un agent de la PAF se rend sur son lieu de travail



DE CLICHY – MONTFERMEIL  
À CDG T2

Aujourd'hui > Demain  
**1h12** > **28 min**

## D'un aéroport à un centre de congrès

### Exemple

Un visiteur vient spécialement pour un salon à Villepinte



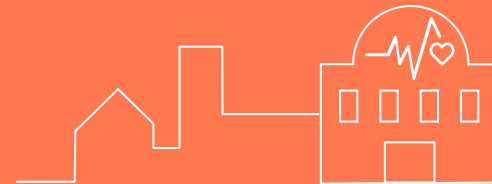
DE L'AÉROPORT D'ORLY  
AU PARC DES EXPOSITIONS

Aujourd'hui > Demain  
**1h49** > **56 min**

## D'un domicile à un campus universitaire

### Exemple

Un étudiant de Gonesse se rend chaque jour sur le Campus Descartes



DE GONESSE  
A NOISY-CHAMPS

Aujourd'hui > Demain  
**1h47** > **30 min**

## De la grande couronne à Paris

### Exemple

Un habitant de Dammartin se rend dans le centre de Paris



DU MESNIL-AMELOT  
A LA GARE SAINT-LAZARE

Aujourd'hui > Demain  
**1h41** > **37 min**



# Favoriser l'accès à l'emploi dans de bonnes conditions

## L'impact du temps de transport sur la qualité de vie au travail

**75%** Des salariés ayant plus de 60 minutes de transport déclarent leurs trajets quotidiens désagréables.

**29%** Ce chiffre passe à 29% chez ceux situés à moins de 40 minutes de leur lieu de travail.

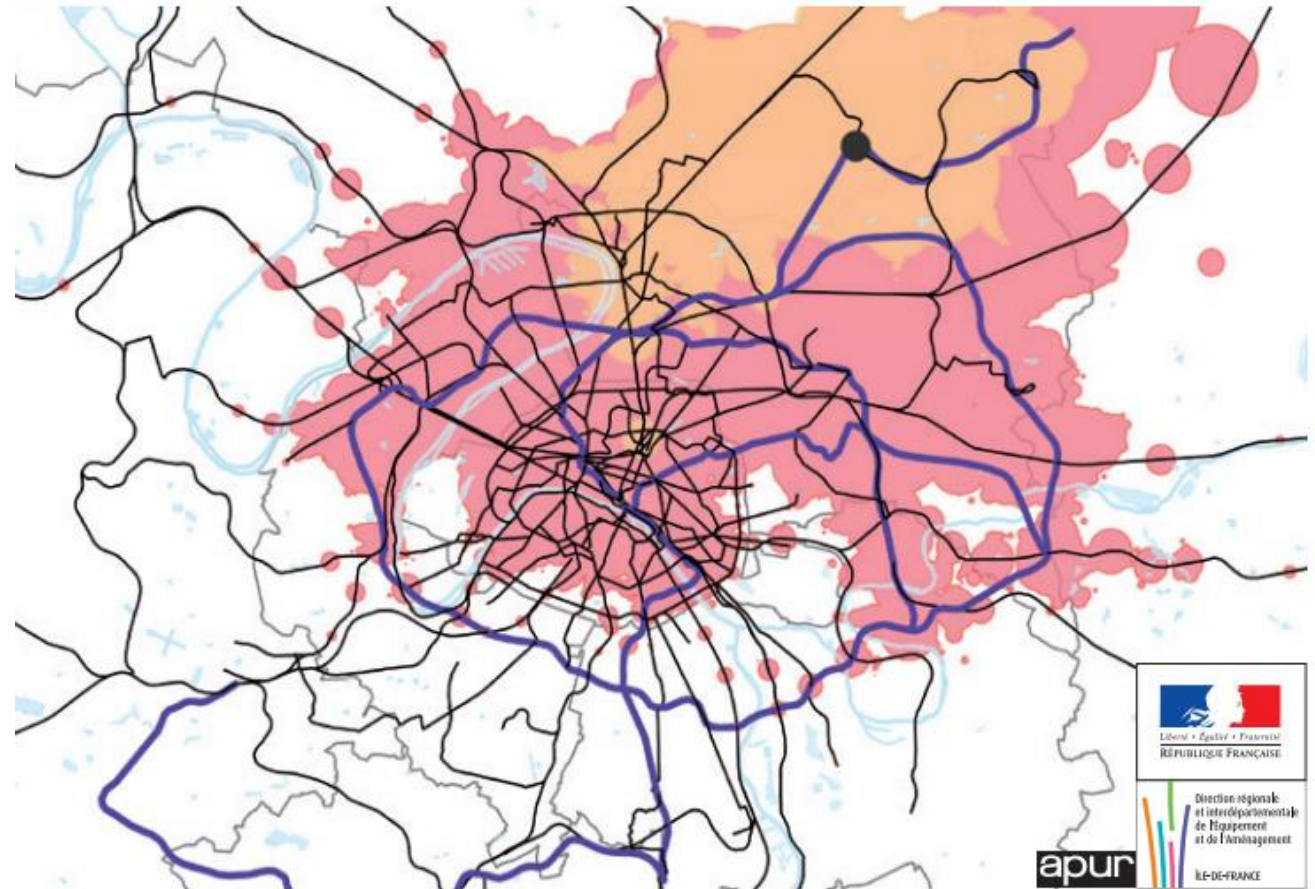
Un temps de trajet supérieur à 40 minutes a également des impacts sur la **fidélisation** et la **sociabilisation** des salariés.

« Les salariés qui ont plus de 40 minutes de trajet restent **16 minutes** de moins par jour au bureau, l'équivalent de **8 jours** de travail complets sur l'année. »





Etude « Demain, tous mobiles ? » IFOP - Paris Workplaces - 2018

Triangle de Gonesse



Evolution de l'accessibilité depuis la gare de Gonesse pour un trajet de 45 minutes  
Territoire : + 253 % / Emplois : + 836 %

Aire atteignable en moins de 45 min. depuis la gare de départ

 2013  
 horizon 2030



# La ligne 17, porte d'entrée de la Métropole

Renforcer le poids  
et la place de Paris dans le monde

**10 millions** de visiteurs / an

dans le cadre des événements organisés par Viparis



**26 millions**  
de touristes français  
et internationaux en 2022

**13 000** chambres d'hôtel

entre Le Bourget et Roissy, dont 2 100 à Paris Nord 2

Accélérer le développement  
du corridor Roissy – Le Bourget

**275 000** salariés entre Roissy et le Bourget,  
dont 15 000 pour Aérolians

**24** zones logistiques,  
soit 20% de la surface totale logistique  
francilienne

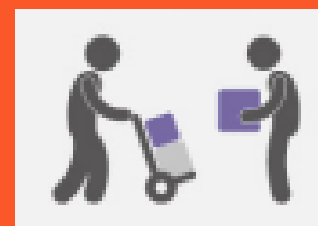


**4 120** hectares pour 120 sites d'activité  
économique, soit 12,5% de la surface totale des SAE franciliens



Un visiteur étranger se rend au SIAE  
depuis Paris–Charles de Gaulle

**45min >> 10 min**  
Aujourd'hui Demain

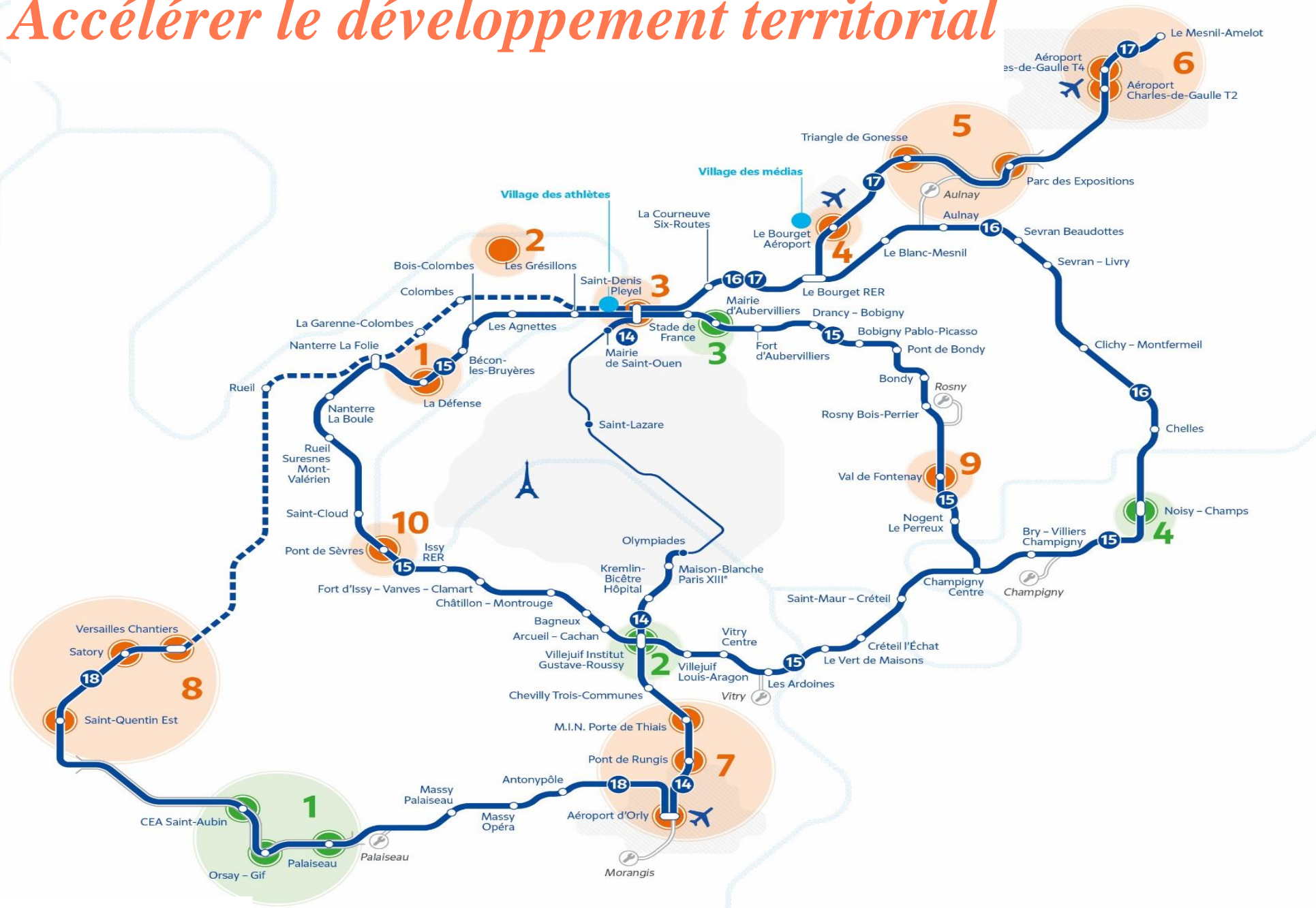


Un salarié de la logistique habite Nanterre  
et se rend chaque jour au Parc des Expos :

**1h16 >> 32 min**  
Aujourd'hui Demain



# Accélérer le développement territorial



## Sites olympiques et paralympiques Paris 2024

## Pôles d'activités

**1. La Défense**  
Premier quartier d'affaires en Europe

**2. Gennevilliers**  
Deuxième port fluvial d'Europe et la plus importante plate-forme multimodale d'Île-de-France, en superficie comme en activité

**3. Saint-Denis Pleyel**  
Industries créatives (cinéma, audiovisuel, loisirs numériques)

**4. Le Bourget**  
Premier aéroport d'affaires européen

**5. Triangle de Gonesse**  
Centre d'affaires international avec le Parc des Expositions de Villepinte

**6. Grand Roissy**  
Première plate-forme aéroportuaire d'Europe

**7. Orly - Rungis**  
Aéroport logistique, premier marché de produits frais au monde, qui accueillera à partir de 2024 la Cité de la gastronomie

**8. Satory - Saint-Quentin - Versailles**  
Pôle de l'automobile et de la défense

**9. Val de Fontenay**  
Premier pôle tertiaire de l'est parisien

**10. Front de Seine - Val de Seine**  
Pôle tertiaire, numérique et culturel de l'ouest francilien

## Pôles universitaires de recherche

**1. Paris Saclay**  
Premier pôle de recherche et d'enseignement supérieur en Europe

**2. Vallée de la Bièvre**  
Biotechnologies et sciences de la vie

**3. Campus Condorcet**  
Premier pôle universitaire européen en sciences humaines et sociales

**4. Cité Descartes**  
Premier pôle d'enseignement supérieur de l'Est francilien

2 km

Grand Paris Express

Mise en service au-delà de 2030

Portion en aérien

Gare du Grand Paris Express

Autre gare

Centre d'exploitation

Voie de raccordement

Ligne 14 actuelle et en cours de prolongement au nord